

470069

直 流 地 絡 繼 電 器

形 式 S V U 1 F - A  
( S V U 1 F - A C )

取 扱 説 明 書

向陽電氣株式会社

470069

6900LV

1/4

目 次

1 特 長	-----	2/4
2 仕 様	-----	2/4
3 取 扱 い	-----	3/4
4 注 意 事 項	-----	4/4
5 添 付 図 面		

外形図,裏面端子配置図,配電盤孔明図 図番410003

## 1 特 長

## 1-1 静止形検出回路

静止形検出回路により、検出精度、長期的安定性及び信頼性が向上。

## 1-2 抽出形構造

継電器本体とケース及び接続端子を分離できる構造とし、保守並びに点検時の取扱いを容易にしました。

## 2 仕 様

2-1	定 格 電 圧	DC12,24,48,110,125,220,250Vの計7種類
2-2	最 大 印 加 電 圧	定格電圧の150% (均等充電時等)
2-3	使 用 温 度 範 囲	-10~+40℃
2-4	電 源 リ ッ プ ル 含 有 率	20%rms以内
2-5	動 作 整 定 値	2,4,6,8,10kΩ (P,N 共通) ※
2-6	復 帰 値	動作整定値のプラス2kΩ
2-7	精 度	動作、復帰値とも整定値の10%以内 (定格電圧-20~+30% または、使用温度範囲-10~+40℃にて)
2-8	出 力 接 点 数	P側,N側 各2a
2-9	出 力 接 点 容 量	通電容量 3 A 遮断容量 R負荷 DC110V 0.5A L負荷 DC110V 0.2A (L/R=40ms)
2-10	接 地 端 子 電 流	5mA以下 (定格電圧にて)
2-11	消 費 電 力	1.5W (定格DC110V)
2-12	絶 縁 抵 抗	電気回路一括対ケース間 10MΩ以上 (500Vメガにて)
2-13	耐 電 圧	" 対 " AC2kV 1分間
2-14	耐 振 動	振動数16.7Hz,複振幅4mmの振動を前後,左右及び上下各方向に 各10分間
2-15	耐 衝 撃	30Gの衝撃を前後,左右及び上下各方向に各3回
2-16	耐 久 性	10万回以上 (出力用継電器)
2-17	塗 装 色	マンセル記号 7.5BG 4/1.5
2-18	ケ ー ス	角胴埋込形
2-19	ケ ー ス 寸 法	図番 410003 参照
2-20	ケ ー ス 取 り 付 け 寸 法	図番 410003 参照

※ SVU1F-AC の場合は、動作整定値は2k~10kΩの連続可変となります。

## 3 取り扱い

## 3-1 端子接続 (図番 410003 参照)

端子番号	信号名
13 (P)	直流電源のプラス
10 (N)	" マイナス
12 (E)	接地端子
11 (Po)	警報用電源のプラス
9 (No)	" マイナス
1-2	P 側出力接点 1a
3-4	P " 1a
5-6	N " 1a
7-8	N " 1a

## 3-2 整定

整定ツマミで所要の抵抗値に合わせます。整定値はP側,N側共通です。

## 3-3 動作

## (1) 動作

電源ライン(PまたはN)の地絡抵抗が下がり整定値を下回りますと、動作表示器が白色から橙色に変わり同時に出力接点がメークします。

## (2) 復帰

地絡抵抗が回復し、復帰値(動作整定値プラス2kΩ)を上回りますと、出力接点は先程とは逆にブレイクします。

## (3) 表示復帰

動作表示器は一旦動作すると、検出復帰となっても動作表示のまま残ります。この動作表示器の復帰は、正面パネルに有る復帰押釦スイッチを押して行ないます。

#### 4 注意事項

##### 4-1 警報用電源端子

警報用電源端子(Po, No)の電圧定格は、電源端子(P, N)と同一定格です。Po, Noは動作表示器用電源として使用しています。警報用電源の無い場合は、Po, NoはそれぞれP, Nに接続して使用します

##### 4-2 抽出

本体ケースからの抽出は、正面カバーを外すと正面パネル左右に金属性ツマミがありますので、これ等を左に回して緩めた後ツマミを引いて抽出します。

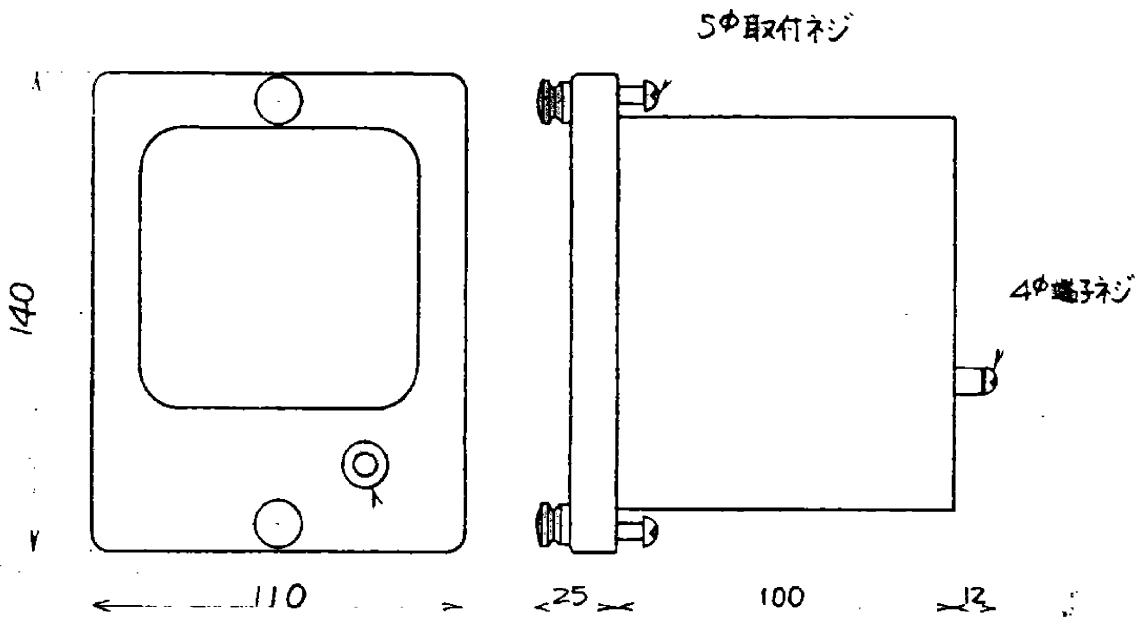
##### 4-3 設置台数

本継電器は一電源に対し一台しか設置することが出来ません。

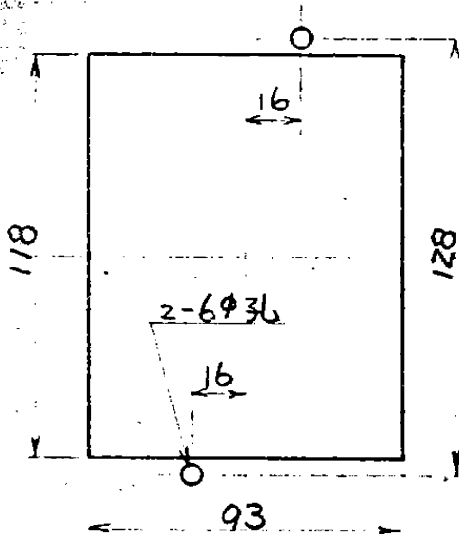
##### 4-4 接続位置

電源にシリコン・ドロップパーを使用している場合は、シリコン・ドロップパーの負荷側に接続して下さい。

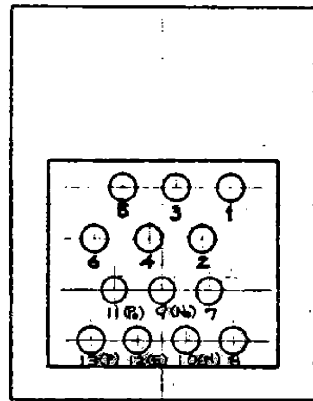
外形図



表示復帰押し釦



配電盤孔明図



裏面端子配置図

型式		SVU1F-A 直流地絡継電器					
名称		昭和 年 月 日					
製番		昭和 年 月 日					
照査	設計	製図	小西	写図	尺度	1/2	第三角圖法
			51.10.22				単位
向陽電気株式会社				図番	410003		